



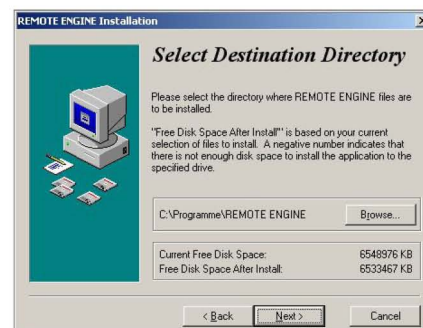
Die Installation der Vision One Docking Station erfolgt in 3 Schritten:

- ❶ Installation der Remote Engine Software
- ❷ Installation der benötigten USB-Treiber
- ❸ Aktualisieren der Firmware der Vision One Fernbedienung

❶ Installation der Remote Engine Software

a) Starten Sie die Datei setup_6120000v02.EXE. Wenn Sie von CD-ROM installieren, geschieht dies in der Regel automatisch. Haben Sie die Software aus dem Internet downgeloadet, So müssen Sie die oben genannte Datei manuell starten (Doppelklick). Die im Dateinamen angegebene Ziffernfolge kann je nach Version variieren.

b) Wählen Sie nun ein Verzeichnis für die Installation oder akzeptieren Sie das vorgeschlagene Verzeichnis "C:\Programme\Remote Engine". Die Remote Engine Software kann nun installiert werden.



c) Nach erfolgreicher Installation können Sie nun die Vision One Docking Station in Betrieb nehmen. Schließen Sie das Ladegerät an die Docking Station an und stecken Sie es in eine 230V Steckdose. Rasten Sie die Vision One Fernbedienung in die Docking Station ein. Die grüne Ladekontrolle leuchtet nun je nach Akkuzustand auf. Verbinden Sie nun die Docking Station per USB-Kabel mit Ihrem PC.

❷ Installation der benötigten USB-Treiber

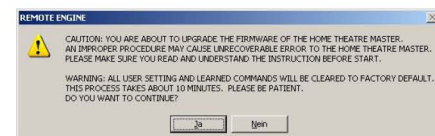
a) Ihr USB-fähiges Betriebssystem erkennt nun sofort die Docking-Station und fordert nach einem Treiber für ein "iTrend USB Device". Bestätigen Sie dies und geben Sie sodann falls notwendig als Treiberposition die mitgelieferte CD-ROM an. Der USB-Treiber wird nun installiert. Dieser Vorgang kann je nach Windows-Version leicht variieren.

❸ Aktualisieren der Firmware der Vision One Fernbedienung

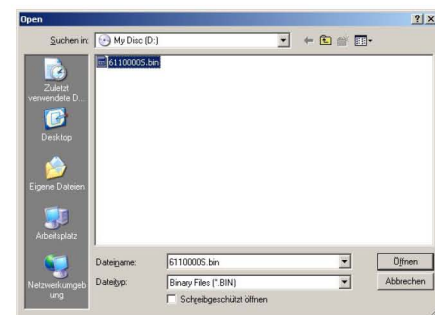
a) Aktivieren Sie auf der Fernbedienung den "PC-Link" Modus aus dem Menu". Starten Sie nun die "Remote-Engine" Software aus dem Startmenü Ihres PC's und wählen Sie dort im Menü unter "PC-Link" den Punkt "Upgrade Firmware".



b) Eine Warnung weist Sie darauf hin, dass der Speicher der Vision One überschrieben wird und dass Sie diesen Vorgang auf keinen Fall abbrechen sollten. Eine Unterbrechung des Vorgangs kann die Fernbedienung beschädigen! Bestätigen Sie mit "Ja".



c) Auf der mitgelieferten CD-ROM finden Sie eine aktuelle Firmware-Datei mit der Endung *.bin. Die im Dateinamen enthaltene Ziffernfolge variiert je nach Firmware Version. Selektieren Sie diese und starten Sie den Vorgang durch Öffnen der Datei. Die Übertragung der Firmware beginnt nun. Dies kann ca. 5-10 Minuten dauern.



d) Danach ist die Vision One Docking Station betriebsbereit. Sie können nun die CD-ROM wieder aus Ihrem Laufwerk entnehmen. Zum Betrieb der Docking-Station wird die CD-ROM nicht weiter benötigt. Im Internet unter www.pro2-deutschland.de können Sie sehen, ob neuere Treiber-, Firmware- und Remote-Engine-Versionen zum Download bereit stehen.